


Merlo Turbofarmer TF42.7-115EE

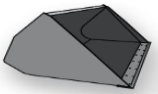


Технические характеристики:

Высота подъема макс., мм:	7 000
Грузоподъемность макс., кг:	4 200
Грузоподъемность на макс. высоте, кг:	3 500
Вылет стрелы макс., мм:	3 800
Грузоподъемность на макс. вылете, кг:	1 750
Длина машины без вил, мм:	4 730
Ширина машины, мм:	2 310
Высота машины, мм:	2 530
Радиус поворота габаритный, мм:	3 985
Дорожный просвет, мм:	460
Вес машины с вилами, кг:	7 700

Дизельный двигатель:	4-х цилиндровый DEUTZ TCD3.6 (Германия), Stage III - Tier 3 , Турбо, жидкостное охлаждение, мощность 85 кВт (115 ЛС)
Коробка передач:	2-х скоростная (16- 40 км/ч) с электрогидравлическим управлением
Трансмиссия:	гидростатическая EPD с электронным управлением с гидронасосом с переменной производительностью и гидромотором с переменной производительностью.
Кабина:	закрытая, всепогодная с обогревом и двухсекционной дверью, системы защиты ROPS и FOPS, обзор на 360°, регулируемое сиденье, многофункциональный электронный джойстик ёмкостного типа , ремень безопасности, дворники заднего и переднего стекол.
Стрела:	телескопическая, 2-х секционная
Мосты:	портального типа, осциллирующий задний мост и жесткий передний. Цилиндрические бортовые редукторы.
Рама для навесок:	система быстрой смены навесок с гидрозамком, управляемым из кабины для быстрого агрегатирования сменных орудий
Рулевое управление:	3 режима: "крабовый ход", "передними колесами", "всеми колесами"
Привод:	полный на 4 колеса.
Тормоз:	рабочий - дисковый на всех 4 колесах, стояночный - на главном карданном валу.
Гидросистема:	Гидравлика LS + FS с функцией определения нагрузки LOAD SENSING (LS) и распределением потока FS (FLOW SHARING) , включает аксиально-поршневой гидронасос производительностью 150 л/мин рабочее давление 210 бар . Гидрораспределитель закрытого типа Flow Sharing управляемый электронным ёмкостным джойстиком с датчиком присутствия руки, а также с функцией управления частотой вращения двигателя с джойстика и клавишами управления: движениями стрелы, дополнительными гидравлическими функциями и управлением реверсом хода (вперёд-нейтраль-назад) . Данная гидравлическая система позволяет выполнять стрелой одновременно до 3-х различных гидравлических движений (подъём / опускание стрелы + выдвигание / втягивание + наклон каретки)
Электросистема:	аккумулятор 12 В, 100 Ач.
Система безопасности:	Система безопасности ASCS Light , звуковая и световая сигнализация с блокированием операций, увеличивающих опасность опрокидывания. Система безопасности Европейского уровня, включающая динамический контроль нагрузки с системой

	распознавания орудий и контролем геометрических параметров машины.
Шины:	400/70-24
Оснастка стандартная: 	вилы паллетные (два перемещаемых зубца) 1 200 мм , две линии гидropодачи к концу стрелы, электрокабель внутри стрелы, проблесковый маячок, свет рабочий, сигнализатор заднего хода, ключ баллонный, инструкция по эксплуатации на русском языке, перечень запчастей.
Стеклоочиститель на крыше кабины	включено
Радиатор охлаждения двигателя с системой реверсивного продува	включено
Радио подготовка (электропроводка и громкоговорители)	включено
Свечи предпускового подогрева двигателя	включено
Зеркало обзора при движении назад	включено
Солнцезащитная шторка в кабине	включено
Блокировка заднего дифференциала	включено
Нерегулируемый буксировочный крюк (с возмож. буксировки до 4 т.)	включено
Воздушный кондиционер	включено

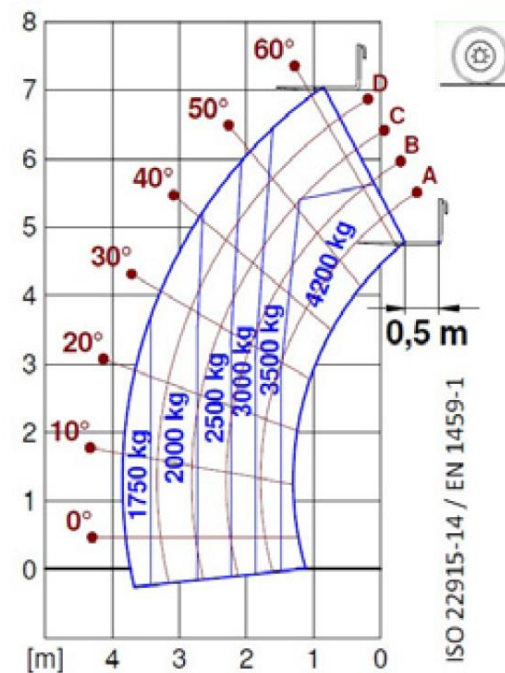
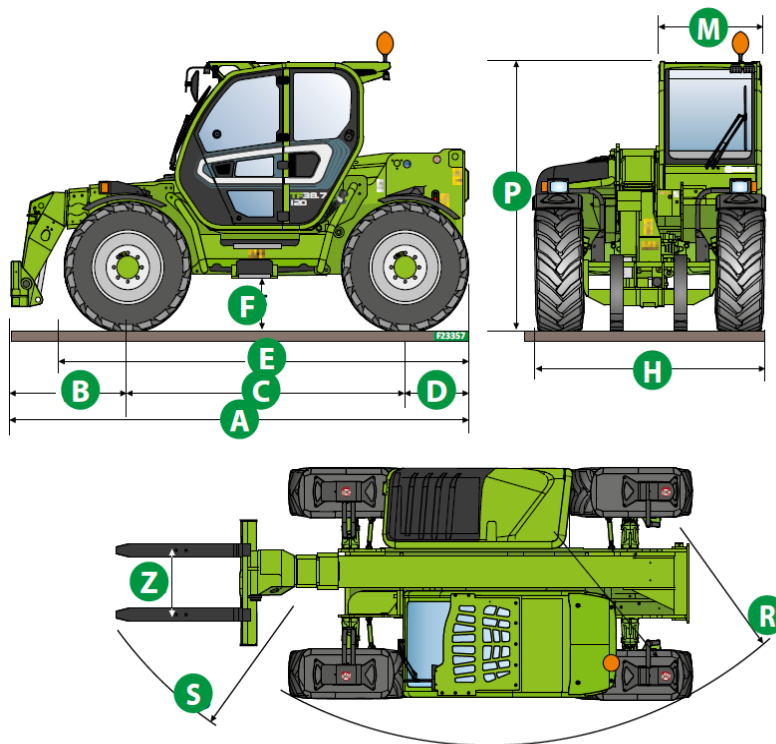
Дополнит. освещение на кабине 2 фары спереди, 2 сзади			включено
		Ковш погрузочный для сыпучих материалов V - 2500 л. , шириной 2400 мм для материала с max. плотностью 900 кг/м ³ (зерно).	включено
Лезвие сменное для погрузочных ковшей.			включено

Габаритные размеры модели TF42.7-115EE:

Диаграмма грузоподъемности модели TF42.7-115EE:

TF42.7-115 EE

A (mm)	4730
B (mm)	1215
C (mm)	2810
D (mm)	705
E (mm)	4104
F (mm)	460
H (mm)	2310
M (mm)	1010
P (mm)	2530
R (mm)	3985
S (mm)	4800
Z (mm)	850



TF42.7

Основные технические особенности новой серии TURBOFARMER:

Двигатель: Deutz 85 кВт/115 л. с.



TCD 3.6 L4



Гидростатическая
трансмиссия: Eco Power Drive
2-скоростная коробка
передач
1-я скорость: 0-16 км/ч
2-я скорость: 0-40 км/ч

типа Load Sensing и Flow Sharing



Гидравлика: 150 л/мин - 210 бар



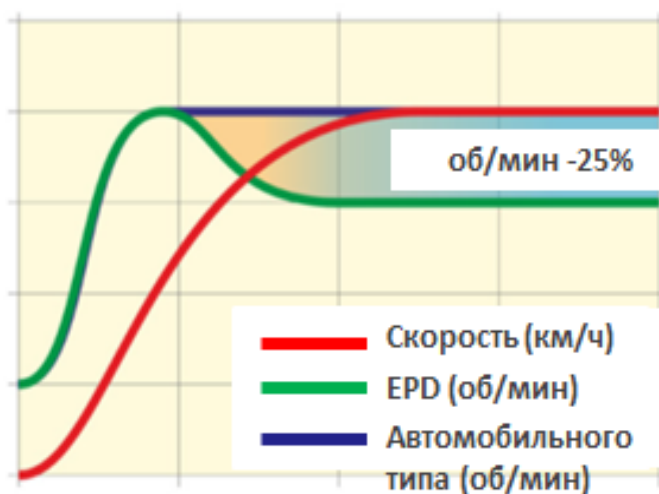
40 км/ч

Совместная установка распределителя Flow-Sharing и аксиально-поршневого насоса LS позволяет выполнять одновременно до трех движений стрелой, ограничивая, если необходимо только скорость их выполнения.



Электронный джойстик пропорционального типа с **емкостным датчиком**.

ТРАНСМИССИЯ



Гидростатическая трансмиссия с электронным управлением типа **EPD** (экологически безопасный силовой привод).

Возможность изменения оборотов вне зависимости от скорости машины.

Снижение оборотов, когда в них нет необходимости, позволяет свести к минимуму потребление энергии.

Преимущества для клиента:

- ✓ Высокое динамическое торможение и точность выполнения операций.
- ✓ Меньшие расход и потребление машины.
- ✓ Более простая эксплуатация для оператора.

ТРАНСМИССИЯ EPD



При активации системы автоматического управления частотой вращения посредством джойстика поддерживается работа двигателя на холостых оборотах. Если требуется мощность для выполнения гидравлических функций (приводится в действие джойстик), обороты двигателя автоматически увеличиваются для обеспечения запрошенной клиентом подачи масла. После исполнения запроса двигатель возвращается в режим холостых оборотов.

Преимущества для клиента:

- ✓ Более простая эксплуатация для оператора.
- ✓ Меньший расход, машина по умолчанию работает на низких оборотах.
- ✓ Лучшие рабочие характеристики и более высокая скорость стрелы.

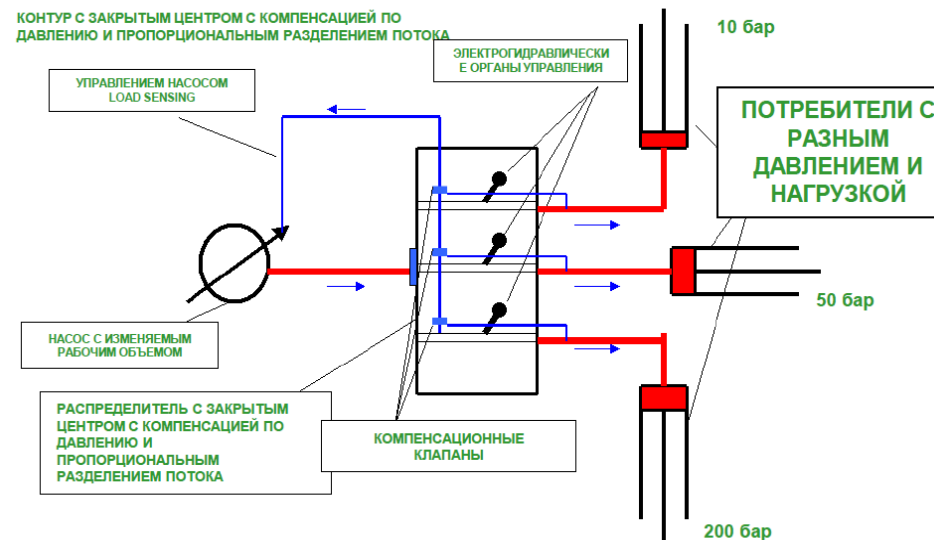
Насос с изменяемым рабочим объемом, распределитель Load



Sensing и Flow Sharing

Усовершенствованный вариант насоса с изменяемым объемом предусматривает использование распределителя с **УПРАВЛЕНИЕМ LOAD SENSING** (с компенсацией по давлению) и разделением потока, называемое **FLOW SHARING**.

Это решение позволяет компенсировать различные запросы мощности от всех активных гидравлических выходов для одновременного выполнения различных гидравлических движений.



ПРЕИМУЩЕСТВА

- Расход
- Характеристики
- Постепенный набор запрашиваемой мощности
- Высокая модулируемость и простота использования

НЕДОСТАТКИ

- Стоимость

Более короткий рабочий цикл погрузки-выгрузки погрузчика - ТРИ ДВИЖЕНИЯ ОДНОВРЕМЕННО:

- 1) Подъем стрелы.
- 2) Выдвижение / втягивание телескопической стрелы.
- 3) Наклон каретки рабочего оборудования.

Поворот крепежной рамы



Подъем - опускание



Выдвижение - Втягивание

Новый электронный джойстик ёмкостного типа:

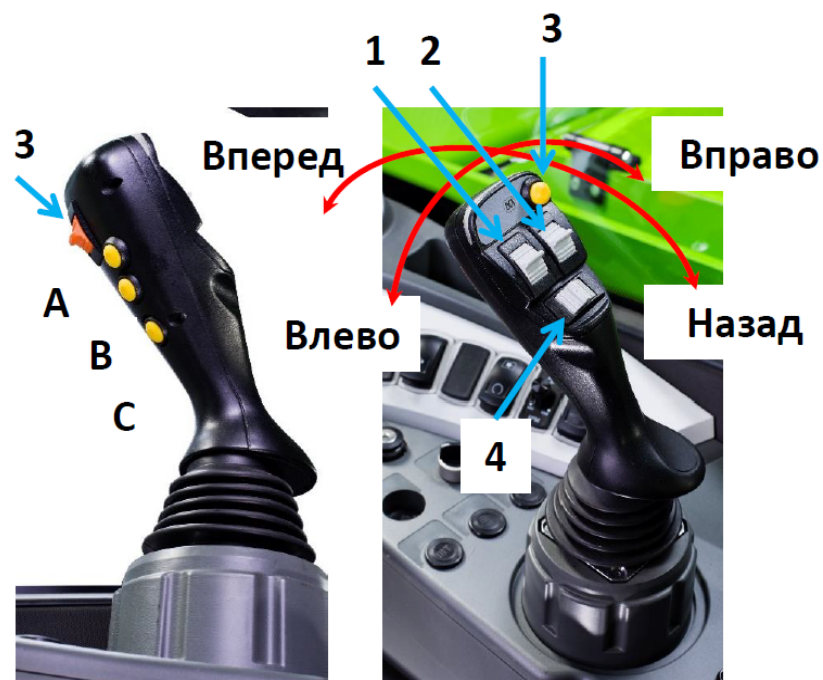


Электронный джойстик пропорционального типа с **ёмкостным датчиком**.

Электронный джойстик емкостного типа с пропорциональным управлением и дополнительными движениями для вспомогательных контуров. Не требует нажатия кнопки присутствия оператора.

Прямые движения джойстика приводят в действие электронный контур, который воздействует на гидрораспределитель машины. Электронное управление (роллерами) пропорционального типа. При нажатии на кнопки и воздействии на роллеры (пол. 2 на рисунке) можно активировать дополнительные движения вспомогательных контуров.

Этот джойстик смонтирован на линейке Rapomatic с аутригерами и P72.10 (доп. вариант на TF и MF с CS).



Вправо - Влево	Наклон каретки
Вперед - Назад	Подъем/опускание вил
Потенциометр 1	Выдвижение - Втягивание стрелы
Потенциометр 2	Функция Tас-lock или управление вспомогательными движениями
Потенциометр 3	Реверс направления движения + кнопка нейтрального положения
Потенциометр 4	Боковое смещение стрелы
Кнопки А-В-С	При совмещении с потенциометром «2» активирует дополнительное управление вспомогательными контурами.



Электронный емкостный джойстик и датчик присутствия руки сбоку рукоятки. **В стандартной комплектации джойстик** поставляется со следующими механизмами управления:

- Переключателем направления движения
- **Дополнительные гидравлические функции**
- Гидравлические движения стрелы

САЛОН КАБИНЫ СЕРИИ TURBOFARMER:

Кабина TURBOFARMER - PREMIUM класса (ASCS Light - новая система безопасности (Опционально) может быть оснащена дисплеем 10,1 дюйма). Для базовых моделей предусмотрена система ASCS Light (со световым сигнальным устройством). Салон спроектирован для обеспечения максимального доступа к органам управления.

Система безопасности ASCS — экранные оповещения (ОПЦИЯ).

Дисплей 10,1 дюйма, с цифровым отображением отклонения от горизонтали, Повышенное разрешение, увеличенный размер экрана, цветное изображение и увеличенная яркость. Четкое и точное изображение при любых условиях наружного освещения. На цифровом индикаторе отклонения от горизонтали также указывается точный угол наклона.



Новый пользовательский интерфейс с ЖК-дисплеем (автомобильного типа) для отображения всех рабочих параметров и уровня жидкостей.
Новые механизмы управления для активации фар и вспомогательных систем имеют специальные цвета и изготовлены из первоклассных отделочных материалов.
Контрольные лампы сгруппированы в правой части панели приборов для более простого контроля.



ASCS - новая система безопасности Европейского уровня (включающая динамический контроль нагрузки с системой распознавания орудий и контролем геометрических параметров машины).



Система безопасности нового поколения по типу **CDC Light** включает свободную зону автоматического срабатывания, функцию автоматического распознавания орудий и контроля конфигурации геометрических параметров машины (вылет и угол стрелы) и перемещаемого груза.

Реверсивный вентилятор блока радиаторов:

В стандартной комплектации все модели оснащены технологией, позволяющей изменить направление вращения охлаждающего вентилятора радиаторов. Эта активируемая вручную функция позволяет очистить радиаторный блок.

