


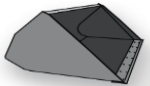
## Merlo Turbofarmer TF33.7-115EE



### Технические характеристики:

Высота подъема макс., мм:	6 600
Грузоподъемность макс., кг:	3 300
Грузоподъемность на макс. высоте, кг:	2 600
Вылет стрелы макс., мм:	3 500
Грузоподъемность на макс. вылете, кг:	1 350
Длина машины без вил, мм:	4 310
Ширина машины, мм:	2 100
Высота машины, мм:	2 120 (L версия - 2020)
Радиус поворота габаритный, мм:	3 930
Дорожный просвет, мм:	290
Вес машины с вилами, кг:	6 600

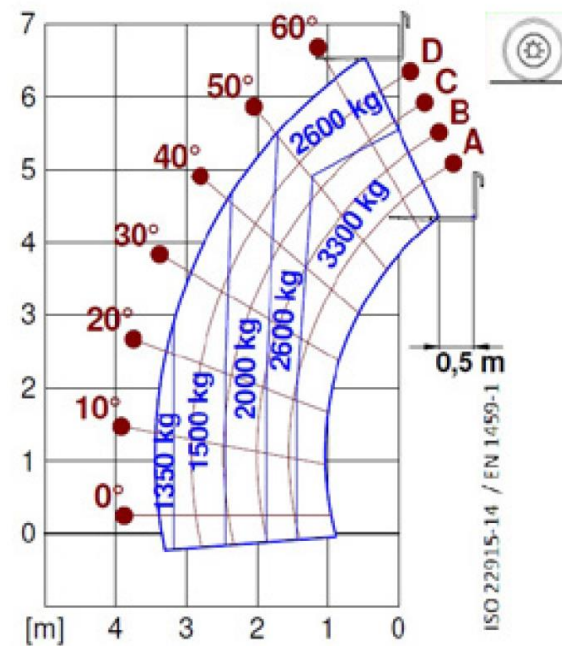
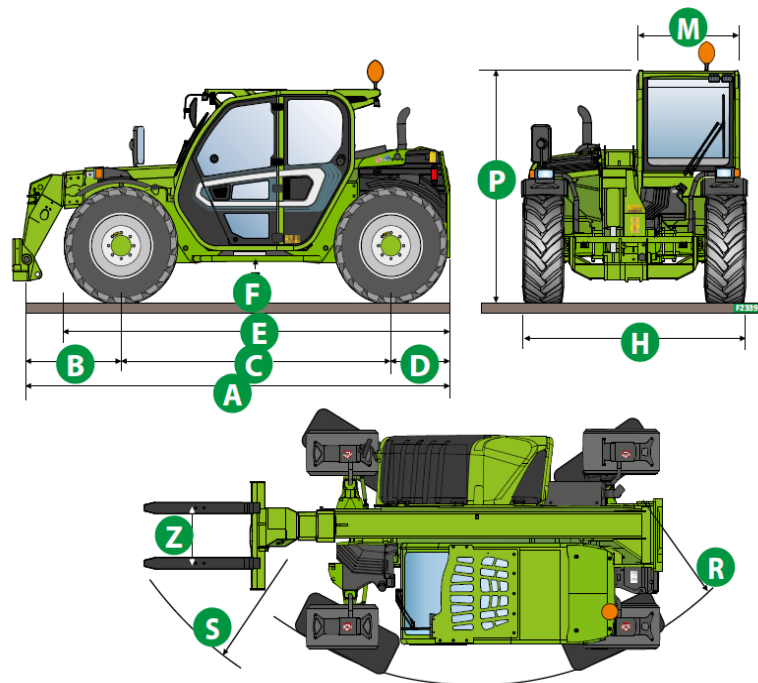
Дизельный двигатель:	4-х цилиндровый <b>DEUTZ TCD3.6 (Германия), Stage III - Tier 3</b> , Турбо, жидкостное охлаждение, мощность <b>85 кВт (115 ЛС)</b>
Коробка передач:	2-х скоростная (16- <b>40 км/ч</b> ) с электрогидравлическим управлением
Трансмиссия:	<b>гидростатическая EPD с электронным управлением</b> с гидронасосом с переменной производительностью и гидромотором с переменной производительностью.
Кабина:	закрытая, всепогодная с обогревом и двухсекционной дверью, системы защиты ROPS и FOPS, обзор на 360°, регулируемое сиденье, многофункциональный <b>электронный джойстик ёмкостного типа</b> , ремень безопасности, дворники заднего и переднего стекол.
Стрела:	телескопическая, 2-х секционная
Мосты:	Чугунные, осциллирующий задний мост и жесткий передний. Планетарные бортовые редукторы.
Рама для навесок:	система быстрой смены навесок с гидрозамком, управляемым из кабины для быстрого агрегатирования сменных орудий
Рулевое управление:	3 режима: "крабовый ход", "передними колесами", "всеми колесами"
Привод:	полный на 4 колеса.
Тормоз:	рабочий - дисковый на всех 4 колесах, стояночный - на главном карданном валу.
Гидросистема:	<b>Гидравлика LS + FS с функцией определения нагрузки LS (LOAD SENSING) и распределением потока FS (FLOW SHARING)</b> , включает <b>аксиально-поршневой гидронасос производительностью 125 л/мин</b> рабочее давление <b>210 бар</b> . <b>Гидрораспределитель закрытого типа Flow Sharing управляемый электронным ёмкостным джойстиком</b> с датчиком присутствия руки, а также с функцией <b>управления частотой вращения двигателя с джойстика</b> и клавишами управления: движениями стрелы, дополнительными гидравлическими функциями и <b>управлением реверсом хода (вперёд-нейтраль-назад)</b> . Данная гидравлическая система позволяет выполнять <b>стрелой одновременно до 3-х различных гидравлических движений</b> (подъём / опускание стрелы + выдвигание / втягивание + наклон каретки)
Электросистема:	аккумулятор 12 В, 100 Ач.
Система безопасности:	<b>Система безопасности ASCS Light</b> , звуковая и световая сигнализация с блокированием операций, увеличивающих опасность опрокидывания. Система безопасности Европейского уровня, включающая динамический контроль нагрузки с системой распознавания орудий и контролем геометрических параметров машины.

Шины:	400/70-20		
Оснастка стандартная: 	<b>вилы паллетные (два перемещаемых зубца) 1 200 мм</b> , две линии гидроподдачи к концу стрелы, электрокабель внутри стрелы, проблесковый маячок, свет рабочий, сигнализатор заднего хода, ключ баллонный, инструкция по эксплуатации на русском языке, перечень запчастей.		
Стеклоочиститель на крыше кабины			<b>включено</b>
Радиатор охлаждения двигателя с системой реверсивного продува			<b>включено</b>
Радиоподготовка (электропроводка и громкоговорители)			<b>включено</b>
Свечи предпускового подогрева двигателя			<b>включено</b>
Зеркало обзора при движении назад			<b>включено</b>
Солнцезащитная шторка в кабине			<b>включено</b>
Блокировка заднего дифференциала			<b>включено</b>
Нерегулируемый буксировочный крюк (с возмож. буксировки до 4 т.)			<b>включено</b>
Воздушный кондиционер			<b>включено</b>
Дополнит. освещение на кабине 2 фары спереди, 2 сзади			<b>включено</b>
	<b>Ковш погрузочный для сыпучих материалов V - 2 000 л.</b> , шириной 2400 мм для материала с max. плотностью 900 кг/м <sup>3</sup> (зерно - снег).		<b>включено</b>
Лезвие сменное для погрузочных ковшей.			<b>включено</b>

## Габаритные размеры модели TF33.7-115EE:

**TF33.7-115  
EE**

A (mm)	4310
B (mm)	970
C (mm)	2740
D (mm)	600
E (mm)	3910
F (mm)	290
H (mm)	2100
M (mm)	995
P (mm)	2120 (2020 L)
R (mm)	3930
S (mm)	4660
Z (mm)	850



**TF33.7**

## Основные технические особенности новой серии TURBOFARMER:

**Двигатель:** Deutz 85 кВт/115 л. с.



TCD 3.6 L4



**Гидростатическая трансмиссия:** Eco Power Drive  
2-скоростная коробка передач  
1-я скорость: 0-16 км/ч  
2-я скорость: 0-40 км/ч



**Гидравлика:** 125 л/мин - 210 бар  
типа Load Sensing и Flow Sharing



**Гидравлика:** 125 л/мин - 210 бар  
типа Load Sensing и Flow Sharing



40 км/ч



Совместная установка распределителя Flow-Sharing и аксиально-поршневого насоса LS позволяет выполнять одновременно до трех движений стрелой, ограничивая, если необходимо только скорость их выполнения.

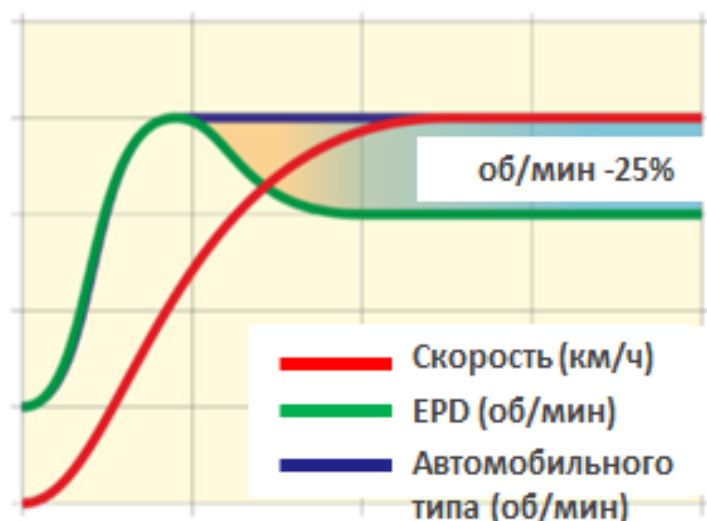
Реверсивный вентилятор блока радиаторов.



Электронный джойстик пропорционального типа с **емкостным датчиком**.



# ТРАНСМИССИЯ



Гидростатическая трансмиссия с электронным управлением типа **EPD** (экологически безопасный силовой привод).

Возможность изменения оборотов вне зависимости от скорости машины.

Снижение оборотов, когда в них нет необходимости, позволяет свести к минимуму потребление энергии.

## **Преимущества для клиента:**

- ✓ Высокое динамическое торможение и точность выполнения операций.
- ✓ Меньшие расход и потребление машины.
- ✓ Более простая эксплуатация для оператора.

## ТРАНСМИССИЯ EPD



При активации системы автоматического управления частотой вращения посредством джойстика поддерживается работа двигателя на холостых оборотах. Если требуется мощность для выполнения гидравлических функций (приводится в действие джойстик), обороты двигателя автоматически увеличиваются для обеспечения запрошенной клиентом подачи масла. После исполнения запроса двигатель возвращается в режим холостых оборотов.

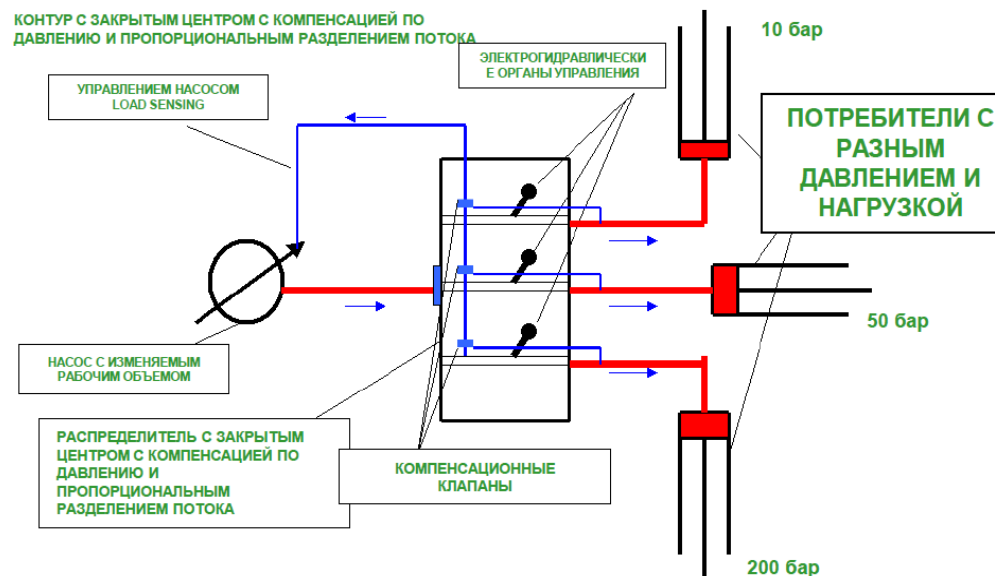
### ***Преимущества для клиента:***

- ✓ Более простая эксплуатация для оператора.
- ✓ Меньший расход, машина по умолчанию работает на низких оборотах.
- ✓ Лучшие рабочие характеристики и более высокая скорость стрелы.

# Насос с изменяемым рабочим объемом, распределитель Load Sensing и Flow Sharing

Усовершенствованный вариант насоса с изменяемым объемом предусматривает использование распределителя с **УПРАВЛЕНИЕМ LOAD SENSING** (с компенсацией по давлению) и разделением потока, называемое **FLOW SHARING**.

Это решение позволяет компенсировать различные запросы мощности от всех активных гидравлических выходов для одновременного выполнения различных гидравлических движений.



## ПРЕИМУЩЕСТВА

- Расход
- Характеристики
- Постепенный набор запрашиваемой мощности
- Высокая модулируемость и простота использования

## НЕДОСТАТКИ

- Стоимость

**Более короткий рабочий цикл погрузки-выгрузки погрузчика - ТРИ ДВИЖЕНИЯ ОДНОВРЕМЕННО!**

- 1) Подъем стрелы.
- 2) Выдвижение / втягивание телескопической стрелы.
- 3) Наклон каретки рабочего оборудования.

*Поворот крепежной рамы*



*Подъем - опускание*



*Выдвижение - Втягивание*

Новый электронный джойстик ёмкостного типа.

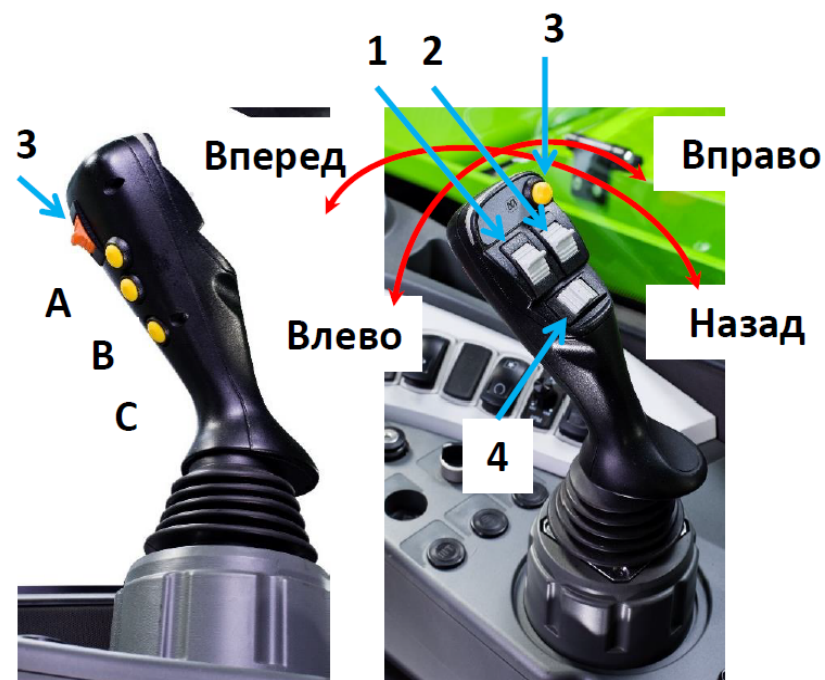


Электронный джойстик пропорционального типа с **ёмкостным датчиком**.

Электронный джойстик емкостного типа с пропорциональным управлением и дополнительными движениями для вспомогательных контуров. Не требует нажатия кнопки присутствия оператора.

Прямые движения джойстика приводят в действие электронный контур, который воздействует на гидрораспределитель машины. Электронное управление (роллерами) пропорционального типа. При нажатии на кнопки и воздействии на роллеры (пол. 2 на рисунке) можно активировать дополнительные движения вспомогательных контуров.

**Этот джойстик смонтирован на линейке Rapomatic с аутригерами и P72.10 (доп. вариант на TF и MF с CS).**



Вправо - Влево	Наклон каретки
Вперед - Назад	Подъем/опускание вил
Потенциометр 1	Выдвижение - Втягивание стрелы
Потенциометр 2	Функция Tас-lock или управление вспомогательными движениями
Потенциометр 3	Реверс направления движения + кнопка нейтрального положения
Потенциометр 4	Боковое смещение стрелы
Кнопки А-В-С	При совмещении с потенциометром «2» активирует дополнительное управление вспомогательными контурами.



Электронный емкостный джойстик и датчик присутствия руки сбоку рукоятки. **В стандартной комплектации джойстик** поставляется со следующими механизмами управления:

- Переключателем направления движения
- **Дополнительные гидравлические функции**
- Гидравлические движения стрелы

## САЛОН КАБИНЫ СЕРИИ TURBOFARMER:

Кабина TURBOFARMER - PREMIUM класса (ASCS Light - новая система безопасности (Опционально) может быть оснащена дисплеем 10,1 дюйма).

Для базовых моделей предусмотрена система ASCS Light (со световым сигнальным устройством).

Салон спроектирован для обеспечения максимального доступа к органам управления.

Система безопасности ASCS — экранные оповещения (ОПЦИЯ).

Дисплей 10,1 дюйма, с цифровым отображением отклонения от горизонтали, Повышенное разрешение, увеличенный размер экрана, цветное изображение и увеличенная яркость. Четкое и точное изображение при любых условиях наружного освещения. На цифровом индикаторе отклонения от горизонтали также указывается точный угол наклона.



Новый пользовательский интерфейс с ЖК-дисплеем (автомобильного типа) для отображения всех рабочих параметров и уровня жидкостей. Новые механизмы управления для активации фар и вспомогательных систем имеют специальные цвета и изготовлены из первоклассных отделочных материалов. Контрольные лампы сгруппированы в правой части панели приборов для более простого контроля.



ASCS - новая система безопасности Европейского уровня (включающая динамический контроль нагрузки с системой распознавания орудий и контролем геометрических параметров машины).



Система безопасности нового поколения по типу **CDC Light** включает свободную зону автоматического срабатывания, функцию автоматического распознавания орудий и контроля конфигурации геометрических параметров машины (вылет и угол стрелы) и перемещаемого груза.

В стандартной комплектации все модели оснащены технологией, позволяющей изменить направление вращения охлаждающего вентилятора радиаторов. Эта активируемая вручную функция позволяет очистить радиаторный блок.

