

 **HORSCH**

Avatar 12.25/18.25 SD

УНИВЕРСАЛЬНОСТЬ,
МОЩНОСТЬ, ТОЧНОСТЬ



Avatar 12.25/18.25 SD



Универсальный

- Универсальное применение: от прямого посева до посева в обработанную почву
- Одновременное дозирование до 3 различных компонентов

Мощный

- Высокое (до 350 кг) давление на сошник
- Мощные необслуживаемые подшипники для самых высоких нагрузок

Точный

- Индивидуальное ведение сошника по глубине
- Оптимальная настройка дисков-загортачей для разных почвенных условий

SD (SINGLEDISC)-СОШНИК

УНИВЕРСАЛЬНЫЙ, МОЦНЫЙ, ТОЧНЫЙ



Для посева в грубую почву в сухих условиях рекомендован стальной зубчатый прикатывающий ролик.



Для посева в меняющихся или влажных условиях рекомендован стальной гладкий прикатывающий ролик.

Однодисковый сошник SingleDisc был разработан специально для машин модельного ряда Avatar. Благодаря своей индивидуальной концепции он универсально применим для посева в разных условиях:

- Прямой посев
- Посев в мульчу
- В традиционных системах обработки почвы
- Посев в промежуточную культуру
- Каменистые и тяжелые глинистые почвы

Совместный эффект работы однодискового сошника и высевающего башмака обеспечивают надежное формирование борозды без грубого органического материала внутри, вследствие чего семена получают необходимый плотный контакт с почвой.

Давление до 350 кг/сошник обеспечивается натяжением резиновых демпферов в креплении стойки к раме машины. Давление сошников регулируется механически или электрически через терминал. Все элементы конструкции в узлах вращения – необслуживаемые. Долговечные необслуживаемые подшипники являются гарантом надежной эксплуатации машины. Высевающий башмак имеет напайку из твердого сплава в местах интенсивного контакта с почвой. НМ+ вариант располагает и дополнительной защитой.

Стабильные уплотняющие ролики служат для точного ведения сошника по глубине в меняющихся или грубых почвенных условиях. Индивидуальные настройки и дополнительные опции позволяют еще гибче использовать машину.

Угол атаки диска 6° и его боковой наклон 3° обеспечивают однодисковому сошнику возможность без помех заделывать семена внутри борозды. В зависимости от условий можно выбрать семяукладчик или улавливающий ролик.



Семяукладчик

- Надежное фиксирование семян в борозде
- Гибкое использование
- Идеальный инструмент для посева в промежуточную культуру

Улавливающий ролик в ряду

- Надежные всходы даже в сухих условиях
- Для работы во влажных условиях предусмотрена возможность поднятия и фиксации инструмента вне рабочей зоны

В зависимости от условий угол атаки прикатывающего ролика можно делать:

- Агрессивным для прямого посева и на тяжелых почвах
- Пассивным на предварительно обработанных или легких почвах

Здесь тоже предусмотрен выбор из 2 вариантов:

Стальной уплотняющий ролик-звездочка

- Для посева в грубую почву в сухих условиях стальной зубчатый прикатывающий ролик – отличное решение
- Стальной зубчатый прикатывающий ролик образует достаточно мелкокомковатой почвы для закрытия борозды в самых грубых условиях

Стальной гладкий прикатывающий ролик

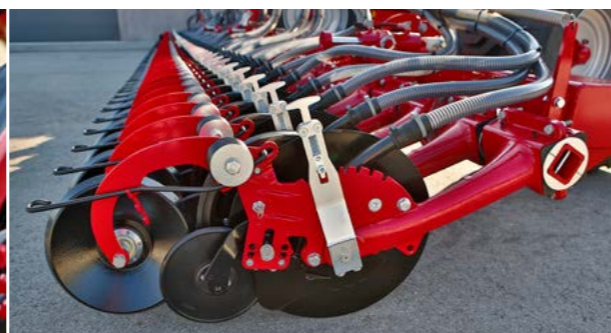
- Надежно закрывает борозду даже в меняющихся условиях.
- Для посева в меняющихся или влажных условиях стальной гладкий прикатывающий ролик – отличное решение
- Идеально для соло-посева
- Давление прижима прикатывающих роликов обеспечивается пружинным механизмом и регулируется без специнструмента.



Тонкая регулировка глубины посева без специнструментов



Давление прижима прикатывающих роликов обеспечивается пружинным механизмом и регулируется без специнструмента.



Стальной загорточ – На выбор предлагаются стальные или резиновые загортачи



Стальной зубчатый прикатывающий ролик – создает мелкокомковатую структуру почвы и закрывает борозду



Семяукладчик Avatar



Прикатывающий ролик обеспечивает плотный контакт семян с почвой

Avatar 12.25 SD

КОМПАКТНЫЙ И ПРОИЗВОДИТЕЛЬНЫЙ



Причина популярности этого типа машин очень проста: Avatar 12.25 SD можно спокойно агрегатировать с тракторами мощностью 240–250 л.с. Малое тяговое сопротивление этой модели объясняется следующими факторами:

- Малый собственный вес
- Широкопрофильные шины бункера
- Спаренные опорные колеса с каждой стороны сеялки
- Минимальное нарушение слоения почвы сошниками SingleDisc

Преимущества нового поколения бункеров

- Двухкамерный бункер объемом 6 500 л
- Опциональный MiniDrill с баком 400 л
- Глубоко интегрированный в конструкцию бункера вентилятор уменьшает количество пыли и инородного материала в пневмосистеме
- Эргономичный ящик для инструментов и принадлежностей
- Защита пневматики от повреждений

Доступны различные варианты шин: с шириной протектора 520 мм, 580 мм, 710 мм и 900 мм, а также спаренные шины – согласовывайте Ваш заказ с требованиями местного законодательства о допустимой транспортной ширине сельхозмашин.

Электроника базируется на новой концепции управления. Интерфейс рабочего терминала с сенсорным дисплеем можно индивидуально конфигурировать, исходя из приоритетов оператора. Все современные решения: SectionControl, VariableRate или дифференцирование на основе карт-предписаний также доступны при условии активации функций. наличия.

Опциональное освещение WorkLight Pro для уверенной работы ночью. LED-прожекторов в задней части машины не только оптимально освещают всю высевающую секцию, но и являются отличным подспорьем оператору при совершении маневров.

Сошник SingleDisc заслуженно имеет безупречную репутацию у клиентов. Такие опции, как толщина дисков 6 мм и различные твердосплавные напайки высевающего башмака увеличивают ресурс узла, что особенно важно для крупных агропредприятий. 1-рядная конструкция высевающей секции SingleDisc с междурядьями 25 см идеально совместима с системой междурядных обработок HORSCH Transformer 12 VF.



Интегрированный в конструкцию бункера вентилятор требует минимального технического ухода.



Эргономичный ящик для инструментов и принадлежностей



Различные варианты шин



Электрическое отключение высева половиной ширины захвата – серийно



Спаренные опорные колеса на каждой стороне уменьшают глубину колеи



WorkLight Pro и HorschConnect



Avatar 18.25 SD

КОМПАКТНЫЙ И ПРОИЗВОДИТЕЛЬНЫЙ

Концепция машины

Компактная маневренная машина с транспортной шириной 3 м базируется на концепции бункеров HORSCH большого объема с малыми транспортными габаритами. Телескопическая ось позволяет быстрый перевод машины из рабочего положения в транспортное и наоборот. Транспортная ширина 3 м придает машине необходимую устойчивость для безопасного перемещения по дороге.

Вариант с жесткой осью интересен, прежде всего, в странах, где нет ограничений по транспортной ширине сельхозмашин. В этом случае будут уместны одинарные шины 900/60 R 32 или спаренные шины 520/85 R 42, что позволит не травмировать почву и не оставлять глубоких колея в поле.

Невысокое тяговое сопротивление этой 18 м сеялки объясняется малым собственным весом и особой конструкцией сошников SingleDisc, лишь минимально нарушающих сложение почвы.

Это еще одно преимущество этой относительно легкой машины с функцией перераспределения веса – давление на сошники одинаково на всей ширине высевной секции.

Механическое отключение высева на половине ширины захвата машины – серийно. При условии активации SectionControl – автоматическое отключение через ISOBUS Terminal. Высев частью ширины захвата позволяет избежать перекрытий на полях со сложной конфигурацией.

Универсальный бункер

Avatar 18.25 SD серийно оснащается двухкамерным бункером объемом 8 500 л с делением (50 : 50 или 60 : 40). Дополнительная 3-я камера не только увеличивает объем на 2 400 л, но и позволяет расширить спектр использования машины.



Avatar 18.25 SD в транспортном положении



Компактная транспортная ширина 3 м



Опционально 3-й объемом 2 400 л



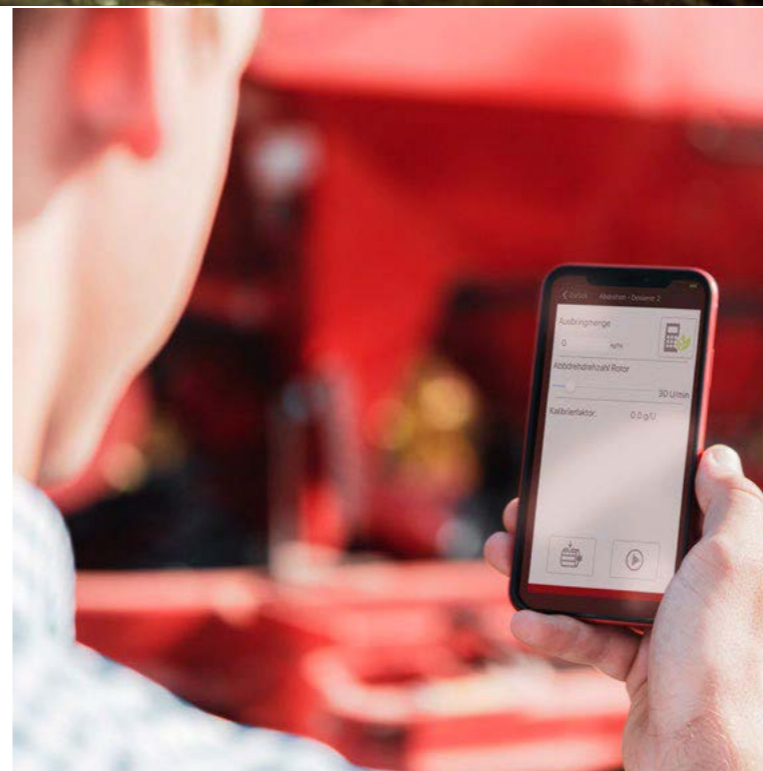
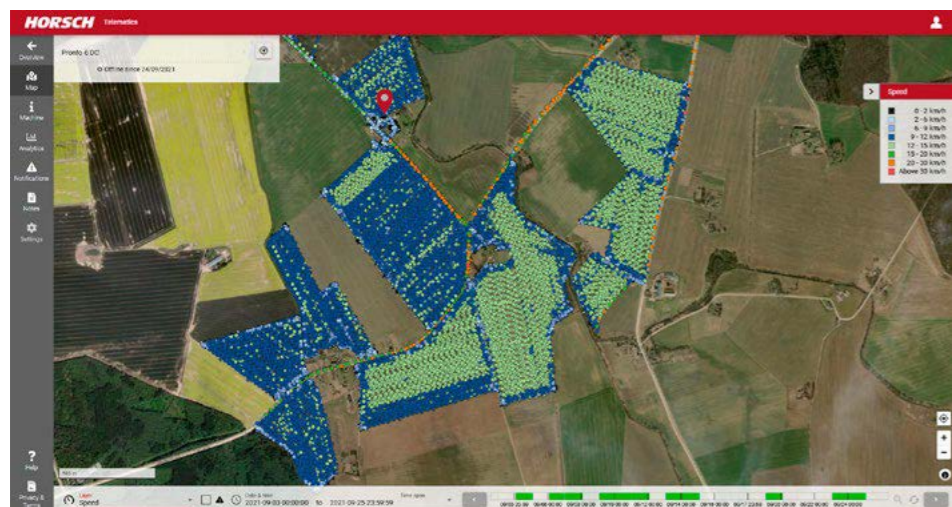
Большие проемы сокращают время загрузки

HorschConnect

ЦИФРОВИЗАЦИЯ – ЭТО ПРОСТО

Intelligence

ИНТЕЛЛИГЕНТНЫЕ РЕШЕНИЯ ДЛЯ ЕЩЕ БОЛЬШЕЙ ТОЧНОСТИ



Сохраняет время и нервы: HorschConnect Telematics

От управления машиной через смартфон до сбора и обработки данных телеметрии. С HorschConnect получаете выгоду от цифровизации.

С **HorschConnect Telematics Portal** Вы всегда будете знать все о Вашей машине. Наряду с ее актуальными местоположением, рабочей скоростью и нормой расхода Вы также сможете получать информацию об уже завершенных процессах. Смарт-инструменты и удаленная диагностика дополняют концепцию, позволяя Вам всегда быть сосредоточенным на главном.

Еще больше комфорта и гибкости: новый App MobileControl

- Удобное управление отдельными функциями машины через смартфон
- Получать информацию о машине или сообщения об ошибках через App.
- Доступно для iOS и Android



Машины будущего будут уметь думать, и **HORSCH Intelligence** делает это возможным. С интеллигентными цифровыми решениями машины HORSCH работают еще эффективнее, помогая Вам сохранить свои деньги и нервы.

Экономия ресурсов, постоянно высокое качество работы и комфорт оператора – получайте выгоду с нашими ISOBUS лицензиями.

SectionControl

Автоматическое переключение секций

VariableRate

Дифференцированное внесение семян и удобрений

MultiControl

Независимые друг от друга дозирование и внесение семян и удобрений

AutoLine

Независимый индивидуальный ритм технологической колеи на основе GPS-сигнала

Не нужно больше многократно повторно собирать и анализировать одну и ту же информацию – потому что любое решение настолько хорошо, насколько безукоризнен его процесс приема-передачи. Организуйте простой автоматизированный обмен данными между разными платформами. С помощью agrirouter это легко и просто. И главное: у Вас всегда будет полный контроль над Вашими данными.



HORSCH Terminal



Touch 800 Terminal



Touch 1200 Terminal

ТЕХНИЧЕСКИЕ ДАННЫЕ

HORSCH Avatar	12.25 SD	18.25 SD
Рабочая ширина (м)	12,00	18,00
Транспортная ширина (м)	2,98	3,00 (со сдвигающейся осью и одинарными шинами 520/85 R 42)
Транспортная высота (м)	3,98	4,00
Длина (м)*	8,47	9,68
Achslast (kg)*	8 400–10 500	11 240
Stützlast (kg)*	1 800–2 700	3 780
Объем 2-секц. бункера (л)	6 300 (60:40, 3 800/2 500)	8 500 (50:50, оба 4 250 л)
Размер загрузочного люка (м)	оба 0,66x0,94	оба 0,66x1,70
Высота загрузки 2-х секц.бункер (м)	2,75	3,10
Объем бункера для 3-го элемента (л)	---	2 400
Объем бака MiniDrill (л)	400	---
Количество сошников	48	72
Давление сошников (кг) на почву	350	350
Высев. сошники Ø (см)	48	48
Загортачи Ø (см)	33	33
Опорный ролик сошника, Ø (см)	40	40
Ширина междурядий (см)	25,00	25,00
Reifengröße Säwagen	520/85 R 38, 580/70 R 38, 710/70 R 38, 900/60 R 32, Спаренные шины 520/85 R 42	520/85 R 42
Размер опорных колес	Двойные опорные колеса 10.8/75–15.3	550/60–22.5
Рабочая скорость (км/ч)	6–15	6–15
Тяговое сопротивление (кВт/л.с.)	185/250	200/300
Подключения гидравлики	3	3
Гидр. магистраль слива (макс. давление 5 бар)	1	1
Требуемый постоянный поток масла для гидромотора вентилятора (л/мин)	35–45	35–45
Сцепка с трактором: прицеп за фаркоп с серьгой	Серьга Ø 58–79 мм	Серьга Ø 58–79 мм
Сцепка с трактором: прицеп за фаркоп с шаровой головкой	K 80	K 80

* Масса машин с минимальным/максимальным оснащением

Все приведенные данные и фотографии служат для ознакомления и не имеют обязательной силы. Производитель оставляет за собой право на технические и конструктивные изменения.

RU-60.068.144 (2022/05)



Ваш консультант и продавец:



HORSCH Maschinen GmbH

Sitzenhof 1 · 92421 Schwandorf

Phone: +49 9431 7143-0

Fax: +49 9431 7143-9200

E-Mail: info@horsch.com

ООО «ХОРШ Русь»

399921 Липецкая обл.

Чаплыгинский р-н · п. Роцинский

тел.: +7 474 75253-40

факс: +7 474 75253-41

Эл. почта: info.rus@horsch.com

horsch.com